

60x

Kolekce 4ENVI představuje jeden z našich environmentálních závazků. Produkty 4ENVI jsou z materiálů, které byly vyrobeny recyklací PET lahví. Podporujeme tak celosvětový boj proti masivní tvorbě plastového odpadu, který znečišťuje naši planetu. Obalové materiály, ve kterých dodáváme produkty 4ENVI, jsou rovněž z recyklovaných plastů.

Kolekcia 4ENVI predstavuje jeden z našich environmentálnych záväzkov. Produkty 4ENVI sú vyrobené z materiálov, ktoré boli získané recykláciou PET fliaš. Tým podporujeme celosvetový boj proti masívnej tvorbe plastového odpadu, ktorý znečisťuje našu planétu. Obalové materiály, v ktorých dodávame produkty 4ENVI, sú tiež vyrobené z recyklovaných plastov.

The 4ENVI collection represents one of our environmental commitments. 4ENVI products are made from materials created by recycling PET bottles, supporting the global fight against massive plastic waste pollution affecting our planet. The packaging materials we use for 4ENVI products are also made from recycled plastics.

Kolekcja 4ENVI to jedno z naszych zobowiązań środowiskowych. Produkty 4ENVI są wykonane z materiałów pochodzących z recyklingu butelek PET. Wspieramy w ten sposób globalną walkę z masową produkcją odpadów plastikowych, które zanieczyszczają naszą planetę. Materiały opakowaniowe, w których dostarczamy produkty 4ENVI, również pochodzą z recyklingu plastiku.

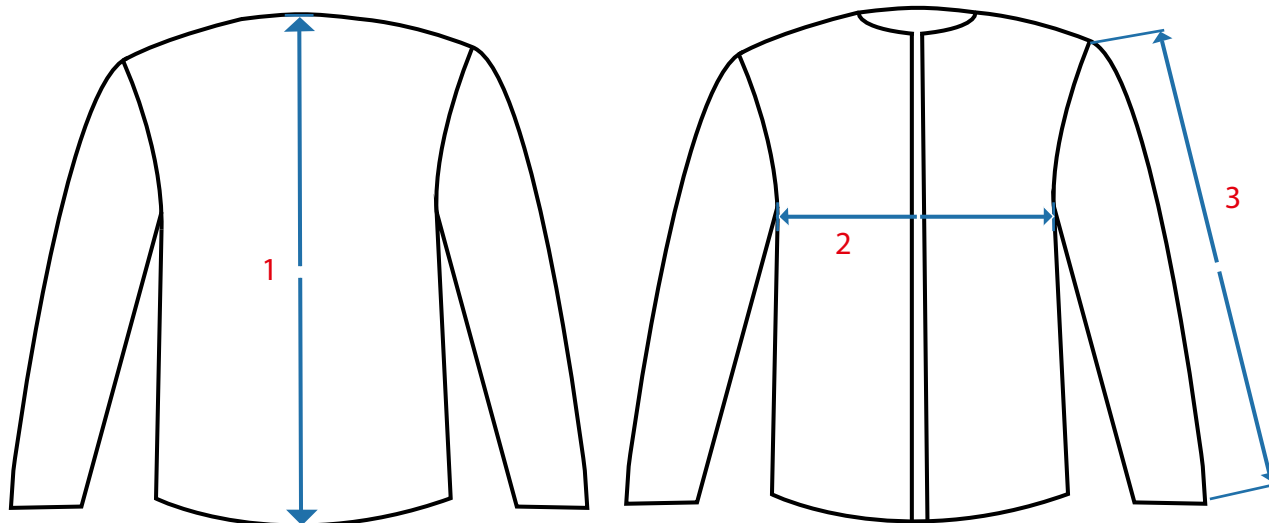


Tabulka rozměrů oděvu / Tabulka rozmerov odevu / Product dimensions chart / Tabela rozmiarów odzieży

	S	M	L	XL	3XL	3XL	4XL	5XL
1	73	74	75	76	77	78	79	80
2	50	54	58	62	66	70	74	78
3	67	67,5	68	68,5	69	69,5	70	70,5

* měřeno v cm / merané v cm / measured in cm / mierzone w cm

** tolerance + - 5 % / tolerancia + - 5 % / tolerance + - 5% / tolerancja + - 5%



Doporučené technologie potisků

- řezaný flex/nylon
- transfér
- digitální transfér
- výšivka

Odporúčané technológie tlače

- rezaný flex/nylon
- transfer
- digitálny transfer
- výšivka

Konečnou vhodnost technologie na produktu určuje technik potiskové dílny v závislosti na umístění, materiálu a množství konkrétní zakázky. Konečnú vhodnosť technológie na výrobku určuje technik tlačiarne v závislosti od miesta, materiálu a množstva konkrétnej zakázky.



Recommended printing technologies

- cut flex/nylon
- transfer
- digital transfer
- embroidery

Zalecane technologie druku

- cięty flex/nylon
- transfer
- transfer cyfrowy
- haft

The final suitability of the technology is determined by the print shop technician depending on the placement, material and quantity of the specific order.

Ostateczny wybór technologii jest określany przez technika drukarni w zależności od umiejscowienia, materiału i ilości konkretnego zamówienia.